

2025-11-12

Föredrag om klimatutmaningar hösten 2025

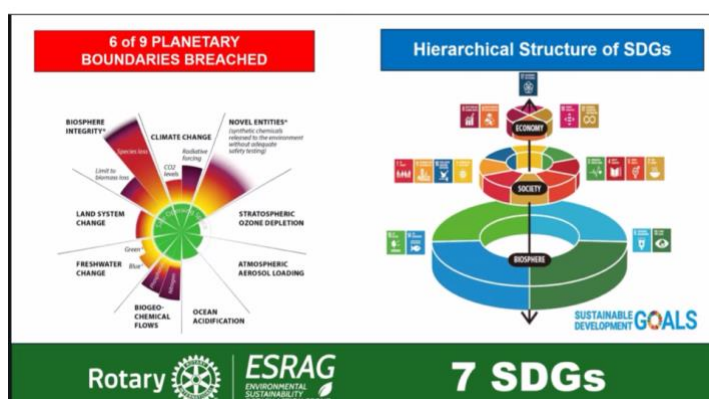
Vår klubb startade hösten 2023 med föredrag om hur vi ska bli klimatsmartare. Hösten 2025 fokuserade vi på det lokala hållbarhetsarbetet med en del utblickar internationellt. Hur kan min livsstil och jag själv bidra till förbättrat klimat?

Nedan finns en summering av höstens fem föredrag + COP30 med länkar för fördjupning.

27/8

Göran Petersson: Medlem i ESRAG (Environmental Sustainability Rotary Action Group), <https://esrag.org/>, sammankallande i Rotary Kalmar Norras klimatkommitté.

Göran visade hur planetära gränser håller på att passeras och vad Rotary kan göra för att minska klimatpåverkan. Flera medlemmar ska testa klimatkalkylator för att bedöma sin egen klimatpåverkan och hur den kan begränsas.



Increasing the handprint – examples from Rotarians. The positive climate actions of clubs & members.



Vad har vår klubb gjort hittills, dvs sedan hösten 2023?

- **Klimatkommitté**
(Göran Petersson, sammankallande, Anna Blücher, Lars Malmberg, Örjan Molander, adjungerad Olof Dalborg)
- **Klimatföredrag**, ca 1/3 av alla
- **Vinlotteri med klimattips**, egna eller som kommentar till påstående; överskott till SolarWater
- **Publicerat** föredragssammanfattning + tips på vår webb
- Medverkan i **Östersjöinitiativet** (Olof Dalborg, Nils Schönström)
- Medverkan i **ESRAG** (Environmental Sustainable Rotary Action Group) (Göran Petersson)
- **Litteraturcirkel** (Göran Petersson)
 - Klimatboken, Greta Thunberg
 - Ett cirkulärt samhälle från sopmänniska till cirkulert, Joacim Rosenlund
 - Ursäkta mig! Argument som driver och bromsar klimatomställning, Nina Wormbs & Maria Wolrath Söderberg
 - Nästa: Becoming Nature Positive. Lambertini m fl. 2025
 - Snö. Sverker Sörlin. 2024

Klimatkalkylator
- beräknar på olika sätt men med samma syfte: att bli medveten om sitt klimatavtryck

Climatehero, ca 5 min, uppmantrande
• <https://klimat-kalkylator.climatehero.org>

Klimatkalkylatorn, ca 10 min
• <https://www.wwf.se/klimat/klimatkalkylatorn/>
• <https://www.klimatkalkylatorn.se/>

Klimatkontot
• <https://www.klimatkontot.se/>

Speciella
• <https://www.wwf.se/mat-och-jordbruk/matkalkylator/>
• <https://esrag.org/flight-carbon-estimator/>
• <https://esrag.org/esrag-on-line-rotary-club-carbon-calculator/>

Slutsats: Fossildriven bil resp flyg ger mest klimatavtryck

10/9

Jenny Holmgren, Kalmar vatten



Vårt klimatarbete Jenny Holmgren, hållbarhetsstrateg



Kalmar Vattens uppdrag

Att långsiktigt tillgodose kundernas behov av vatten med hög kvalitet samt rena spill- och dagvatten med stor miljöhänsyn, hög effektivitet och god service.



Klimatarbete

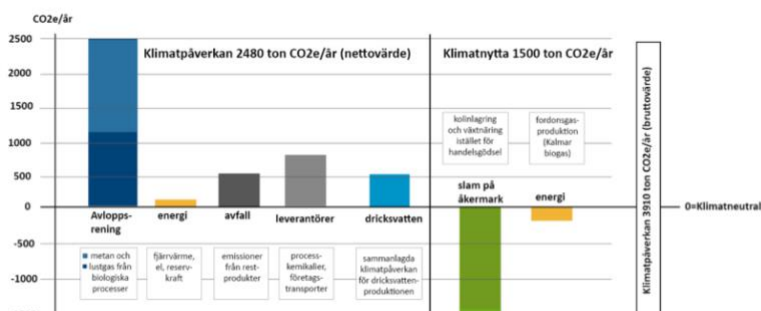
Minska klimatpåverkan

- Klimatberäkningar: Identifiera vad som är stort och smått i vår verksamhet?
- Börja med de största egna utsläppen och budgetera för åtgärder i en långsiktig plan.
- På sikt ställa större krav på leverantörer.
- Ständiga förbättringar med mål att uppnå klimatneutralitet år 2030. *(Gemensamt mål för Kalmar kommun och för Svenskt vattens medlemmar.)*

Klimatanpassning

- Klimatförändringarna har redan börjat. Större risk för att torka och skyfall kommer mer frekvent.
- Vattenförsörjningen behöver byggas ut då tillgången på grundvatten och ytvatten väntas minska. Nya källor för dricksvattenförsörjning utreds. Återvunnet vatten kan bli aktuellt som tekniskt vatten och som råvatten.
- Samverka med Kalmar kommun i stadsplaneringen för att göra plats för vattnet och minska översvämningsrisk.
- Fortsätta att förbättra ledningsnät och anläggningar, minskar dricksvattenläckage och översvämningsrisk.
- En nyckelroll är dagvattenhanteringen. Dammar hanterar vattenvolymer, binder kol och sänker medeltemperaturen.
- Vi involverar invånarna för att spara på dricksvatten och att öka acceptansen för återvunnet vatten.

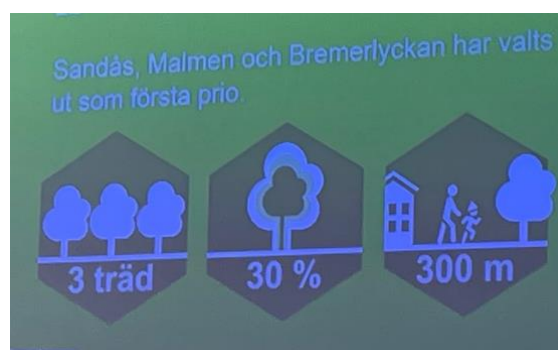
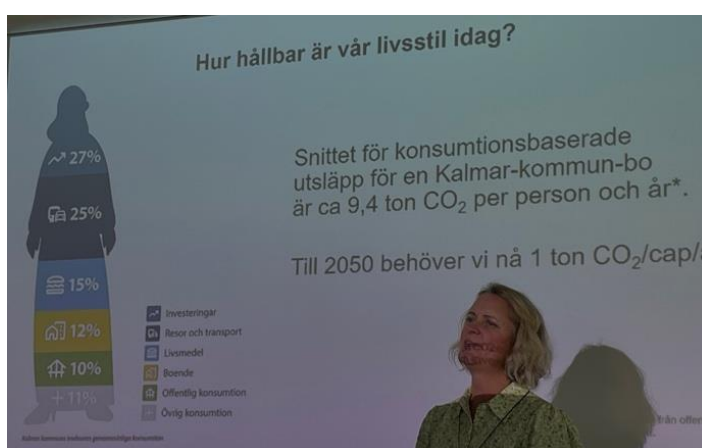
Klimatpåverkan och klimatnytta för Kalmar Vatten 2024 koldioxidkvaliteter (CO2e)/år



24/9

Elvira Laneborg, Antonia Doss, klimat och miljö, Kalmar kommun

Kalmar kommun strävar efter att dra ned kraftfullt på vår klimatpåverkan och syftar till att bli klimatneutral 2030. Utöver individens beteende är tillgång på grönområden en viktig del i kommunens arbete.



Tips om Ekopodden <https://kalmar.se/kommun-och-politik/hallbarhet-och-manskliga-rattigheter/ett-gronare-kalmar/ekopodden---klimatet-klotet-och-kalmar.html>

Söka ska Miljöpeng för miljöförbättrande projekt <https://kalmar.se/bygga-bo-och-miljo/samhallsutveckling/landsbygd/miljopeng.html>

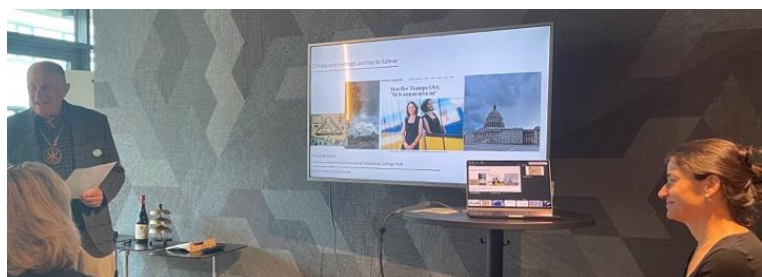
15/10

Marcy Rockman, fil dr, arkeolog, Linnéuniversitetet, fd Washington DC (IPCC)

Efter att Trumpadministrationen dragit inslagen till klimatforskning har Marcy Rockman anställts vid Linnéuniversitetet, Kalmar, i professor Cornelius Holtorfs grupp.

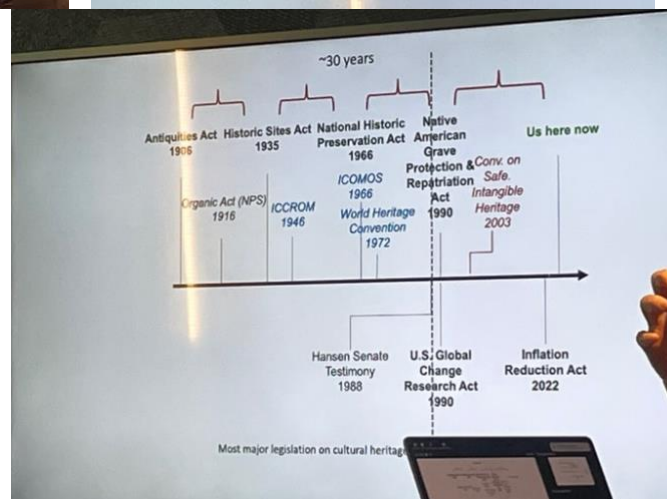
<https://lnu.se/mot-linneuniversitetet/aktuellt/nyheter/2025/amerikansk-klimatforskare-till-linneuniversitetet/> samt <https://lnu.se/personal/marcy.rockman/> och <https://lnu.se/mot-linneuniversitetet/aktuellt/nyheter/2025/marcy-rockman---unescoprofessuren/>

Marcy gav en historisk överblick hur européer odlade upp jorden för att uppnå bättre klimat men det motsatta inträffade.



"Colonists firmly believed that the climate of America, under the impact of settlement by Europeans with their agricultural technology, would become healthier, warmer, and more temperate."

Karen Kupperman, historian, 1992



Marcys budskap var att människan måste anpassa sig till naturen, inte tvärtom så som Trumpadministrationen hävdar. Hon har medverkat i IPCC (International Panel for Climate Change)

<https://www.ipcc.ch/>

10-21/11: **COP30**

Rotary Kalmar Norra stöder ESRAGs arbete (<https://esrag.org/cop/>) under världskongressen COP30 i Belém, Brasilien (<https://cop30.br>) ESRAG ingår i en utställning på 50 kvm i Digital Innovation Pavillion, <https://dip.earth>

Rotary   Home About Our Work Take Action Resources & Support Ne

ESRAG is supporting the volunteer-led initiative to participate in the COP process

Belém, Brazil • 10–21 November 2025

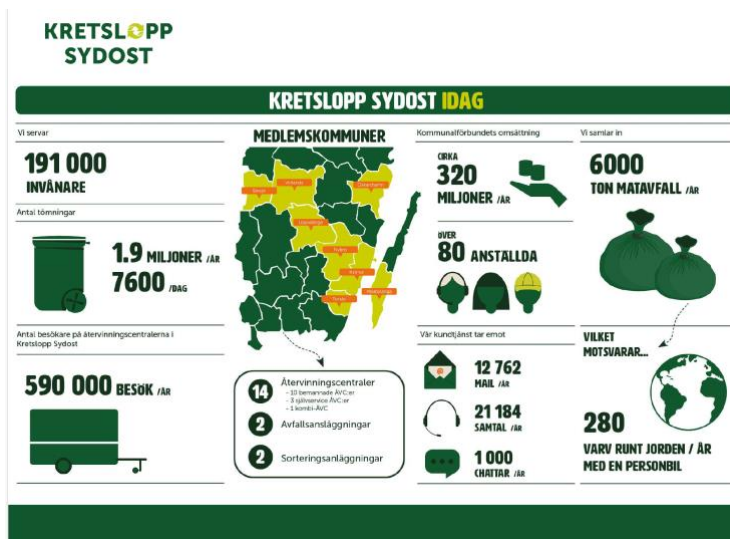
Why COP30 matters now

COP30 marks the most decisive climate milestone of this decade. Governments will present new national commitments (NDCs) for 2035, setting the trajectory toward the 1.5°C mission and the Baku → Belém Roadmap to 1.3T in annual climate finance to scale finance and implementation. It's the moment to turn promises into projects that protect people and nature.

12/11

Ulrika Melin Wahlin, Kommunikationsansvarig, och Adrian Nilsson, Kretslopp sydost

Kalmar ska följa lagen om närsortering fr o m 2026. Den återvinningsavgift som producenterna betalar får kommunen tillbaka när sorterat avfall lämnas in, dvs ju bättre sorterat, desto mer "återbäring". De nya fyrfackskärlen ska öka återvinningsgraden, som är otillräcklig idag för att Sverige ska klara EUs klimatmål.



KRETSLOPP SYDOST



KRETSLOPP SYDOST

Producentansvar

- Lag sedan 1994 att sortera ut sina förpackningar
- Den som sätter förpackningen på marknaden – ska också ta ansvar för den!

KRETSLOPP SYDOST

Närsorterat

